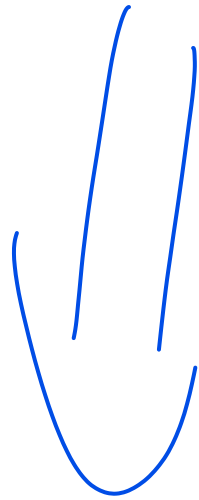


Notizen

Entscheidungsfall:

Eigenerzeugung (EF) oder

Fremdbezug (FB) (Make or Buy)



Notizen

Vorgehen:

① Aufstellen der Kostenfkt

$$K_{FB}(x); K_{EF}(x)$$

② Entscheidungsregel
anwenden ...

Notizen

Kostenfkt der Eigenfertigung

var. oder Kostenwert

$7x$

Fixkosten

6000

$$\Rightarrow K_{EF}(x) = 7x + 6000$$

\Downarrow Gerade mit
geringerer
Steigung

Kostenfkt beim Fremdbau

Notizen

variable Kosten

10x

Fixkosten

%

$$K_{FB}(x) = 10x$$

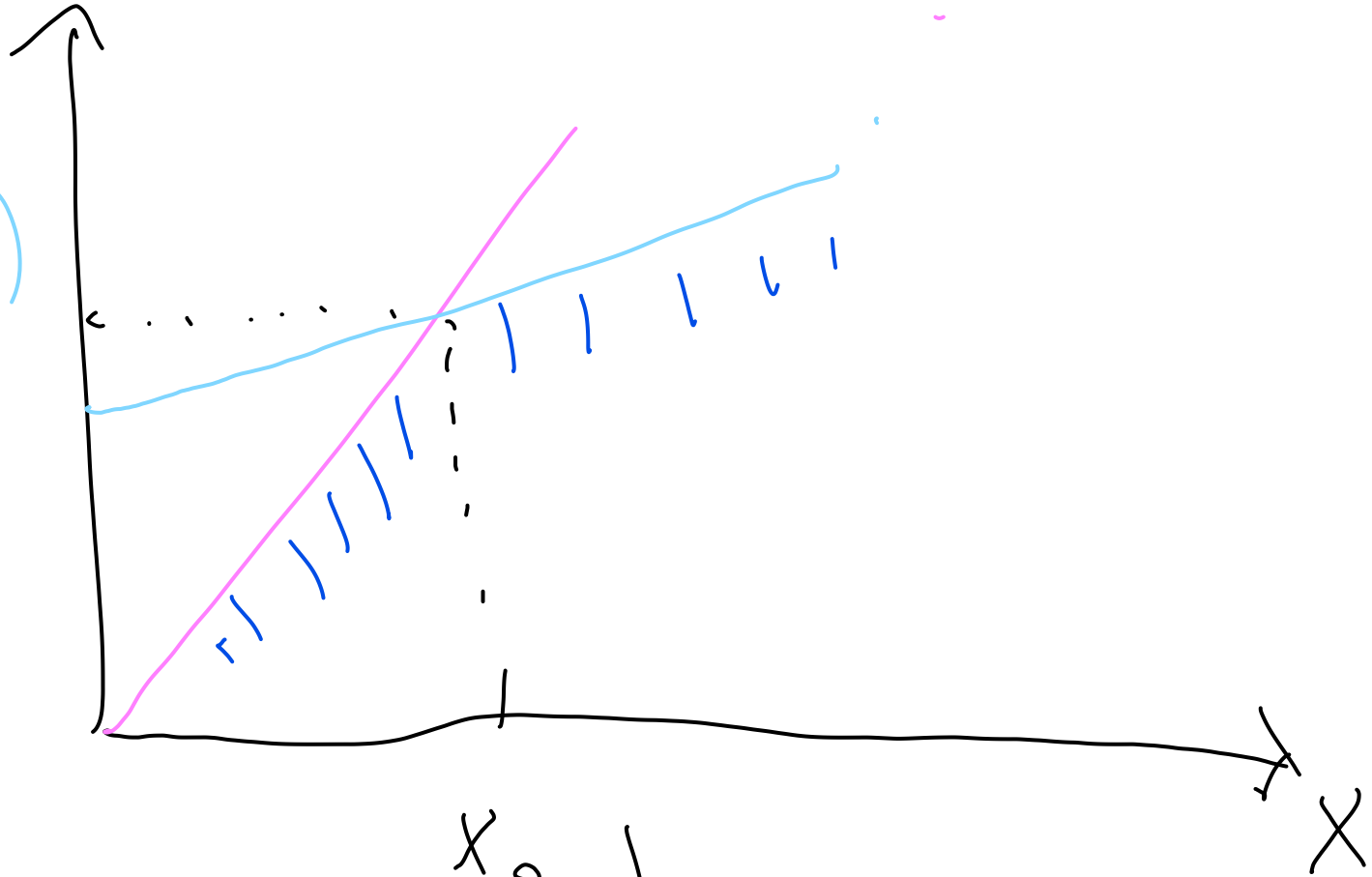
gerade durch
Ursprung

Notizen

Skizze

$K_{FB}(x)$

$K_{CF}(x)$



ϵ -Regel

wenn $x \leq x_{krit} \Rightarrow FB$

Wenn $x \geq x_{\text{Zut}} \Rightarrow EF$

Notizen

Gleichsetzung der KostenfzL zur Ermittlung

der kritischen Menge

$$K_{FB}(x) = K_{EF}(x)$$

$$10x = 7x + 6000 \quad | -7x$$

$$3x = 6000 \quad | :3$$

Notizen

$$\underline{\underline{x_{\text{Erh.}} = 2000}}$$

Entscheidungs:

falls $x \leq 2000 \Rightarrow \text{FB}$

falls $x > 2000 \Rightarrow \text{EF}$

Werte.tabelle

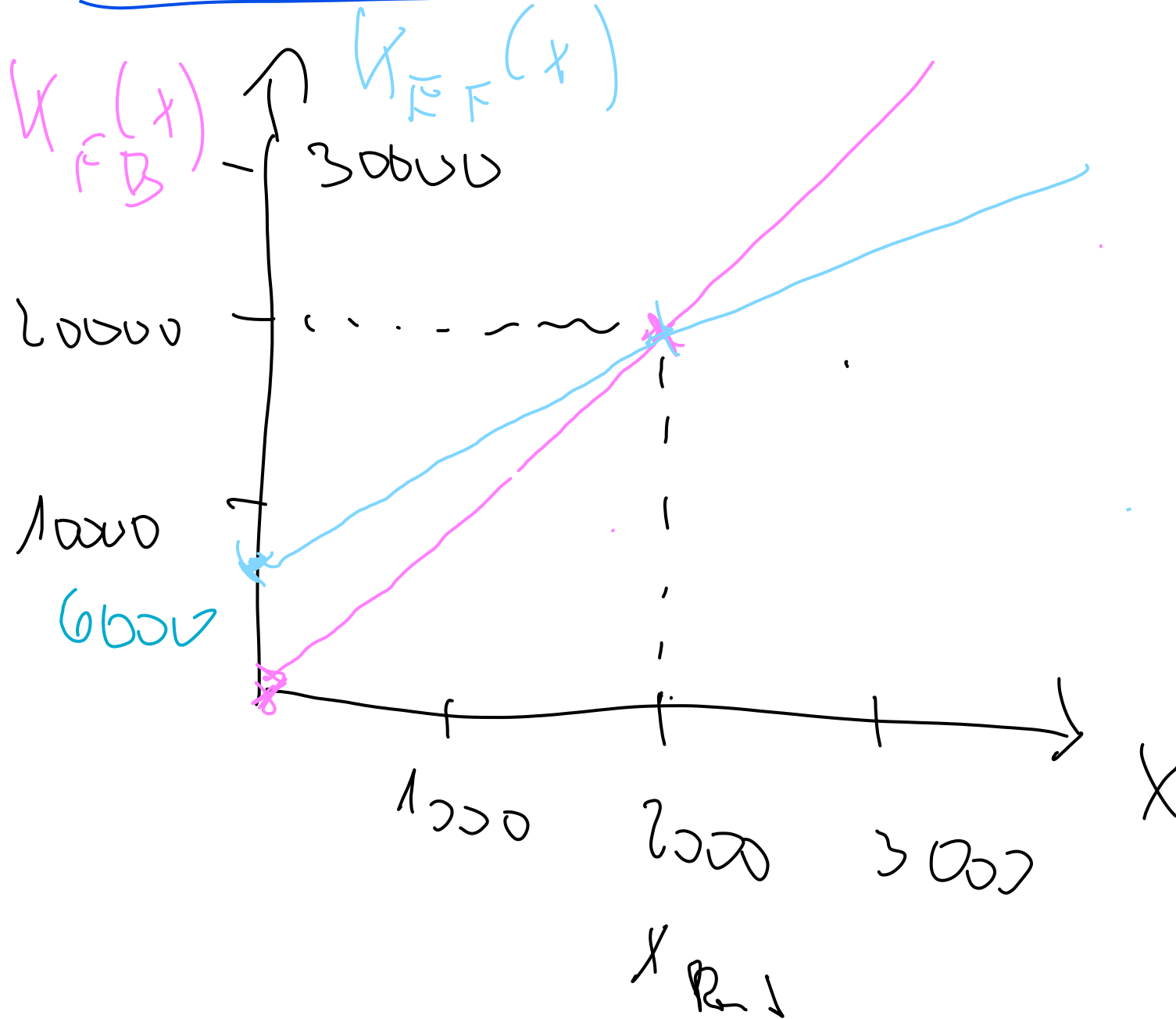
Notizen

x	0	1000	2000	3000
$K_{FB}(x)$	0	10.000	20.000	30.000
$K_{EF}(x)$	6000	13000	26.000	27.000

Genau

graphische Darstellung

Notizen



1.) Kostenfeld aufstellen

Fremdbezug

variable Kostenach $6x$

Fixkosten \checkmark

$$K_{FB}(x) = 6x$$

Notizen

Eigenkapital

variable Kosten ab

3x

Fix Kosten

• als Restgröße

714

ND

200000

5

=

40.000

Ermittlung
der
Fix Kosten

Notizen

• Kalk. Linsen $\frac{AAK}{2}$, Linsen

durch Shift
geben dem es
Kapital bei
Linsen als Abzug

$$\frac{200000}{2} \cdot 0,1 = 10000$$

• sonstige Fixkosten = 10000

$$60000$$

Notizen

$$K_{EF}(x) = 3x + 60.000$$

Skizze Gleiches

Werte tabelle

0	10000	20000
	50000	

Notizen

exakte Zeichnung.

Notizen

Notizen

Notizen

Notizen

Notizen

Notizen

Notizen

Notizen

Notizen

Notizen

Notizen

Notizen

Notizen

Notizen

Notizen

Notizen

Notizen

Notizen

Notizen

Notizen

Notizen

Notizen



Einen schönen Tag ...